

Elektrischer Nageltrimmer

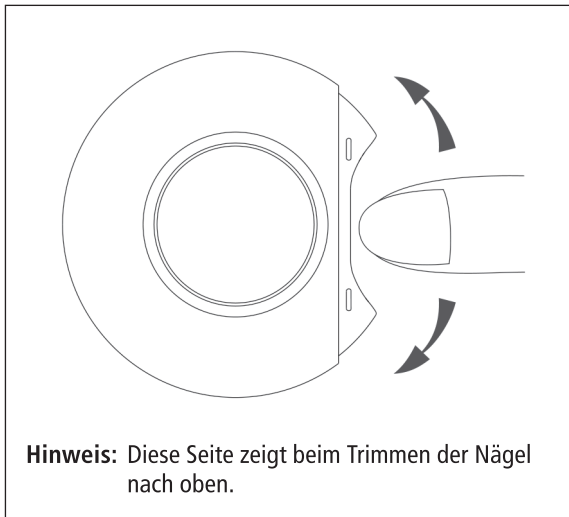
Art.-Nr. 144782023

BEDIENUNGSANLEITUNG

Vielen Dank, dass Sie sich für den Kauf dieses Produkts entschieden haben. Bitte lesen Sie diese Bedienungsanleitung aufmerksam durch, bevor Sie das Gerät in Betrieb nehmen, und bewahren Sie die Anleitung für späteres Nachschlagen sicher auf.



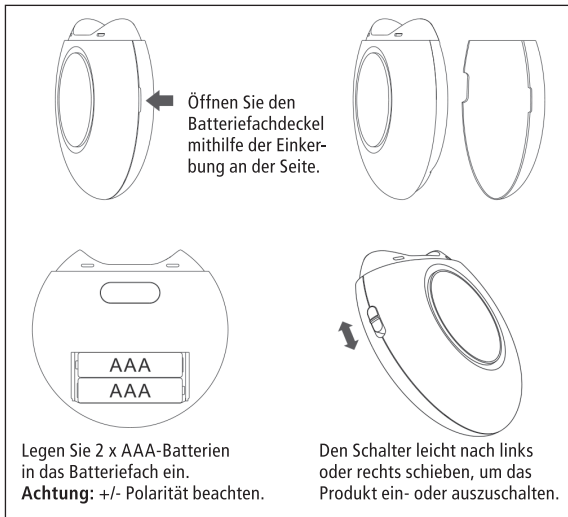
Bevor Sie beginnen:



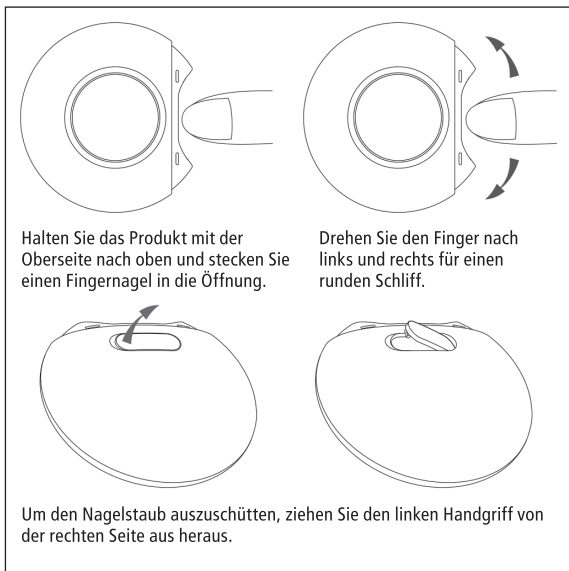
Hinweis: Diese Seite zeigt beim Trimmen der Nägel nach oben.

2

Bedienung



3



Wichtige Sicherheitshinweise

- Das Produkt ist ausschließlich für das Trimmen von Nägeln bestimmt und die Klinge ist sehr scharf und präzise. Bitte legen Sie keine Fremdkörper in den Klingenschacht.
- Tauchen Sie das Gerät niemals in Wasser oder andere Flüssigkeiten, um Schäden am Stromkreis zu vermeiden. Das Gerät ist nicht wasserdicht. Bitte halten Sie es grundsätzlich von Wasser fern.
- Halten Sie den Nageltrimmer immer vollständig trocken. Nicht in feuchter Umgebung lagern und kein Wasser oder andere Flüssigkeiten eindringen lassen.
- Versuchen Sie nicht, das Gerät selbst zu modifizieren, zu zerlegen oder zu reparieren, da die Gefahr von Verletzungen und Stromschlägen besteht. Falls eine Reparatur nötig werden sollte, bringen Sie das Gerät bitte in eine qualifizierte Fachwerkstatt.
- Drücken Sie niemals zu stark an einer Stelle auf und benutzen Sie den Nageltrimmer nie zu lange an einer Stelle. Glätten Sie einen Nagel nicht länger als 2-3 Sekunden, um übermäßiges Trimmen dieses Nagels zu vermeiden.

- Der Nageltrimmer ist kein Spielzeug. Verwenden Sie das Produkt nicht zur Nagelpflege bei Kindern und bewahren Sie es außerhalb der Reichweite von Kindern auf.
- Stellen Sie die Verwendung sofort ein, wenn das Gerät Schmerzen oder Reizungen verursacht.
- Das Produkt ist nur für den Heimgebrauch bestimmt.

Technische Daten

- Produktbezeichnung: Elektrischer Nageltrimmer
- Betriebsspannung: 3 V DC
- Batteriebetrieb: 2 x AAA-Batterie
- Maße: 81 x 81 x 27 mm



Altgeräte-Entsorgung

Dieses Produkt am Ende der Lebensdauer nicht in den normalen Haushaltsabfall geben, sondern an einem Recycling-Sammelpunkt für elektrische und elektronische Geräte abgeben. Das Symbol auf dem Produkt, der Bedienungsanleitung oder der Verpackung weist darauf hin.



Kundenservice:

Sollten Sie Fragen zu dem Artikel haben, wenden Sie sich bitte an unseren Kundenservice: Weltbild GmbH & Co. KG, Ohmstraße 8a, 86199 Augsburg

Weltbild

Deutschland

Telefon: 0821/90 069 959
(Mo. – Fr. 8:00 – 18:00 Uhr, Ortstarif)
E-Mail: info@weltbild.de

Schweiz

Telefon: 0848/810 810
(Mo. – Fr. 8:00 – 18:00 Uhr,
Fr. 0.08 pro Minute, Mobil- und Festnetz)
E-Mail: kundendienst@weltbild.ch

Österreich

Telefon: 0662/939 0 939
(Mo. – Fr. 8:00 – 18:00 Uhr, Ortstarif)
E-Mail: kundenservice@weltbild.at